

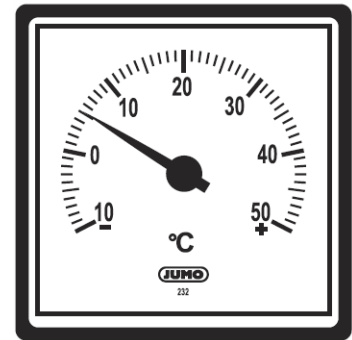
إرشادات حول استعمال و صيانة برادات اللقاحات التي تعمل بالكهرباء و/أو الغاز

لتشغيل البراد عبر الطاقة الكهربائية

- يجب تنظيف البراد من الداخل قبل استعماله للمرة الأولى لحفظ اللقاحات.
- ضع مفتاح اختيار الطاقة [Fuel Selector] حول علامة [1].
- لتشغيل البراد للمرة الأولى أو بعد إطفائه، يتم وصل البراد بمصدر الطاقة الكهربائية لمدة 4 ساعات حتى استقرار الحرارة.
- ضع مفتاح THERMOSTAT عند إشارة 4.
- بعد استقرار الحرارة، تأكد من مطابقة حرارة البراد للمعايير. يجب أن يتم حفظ اللقاحات بين درجتي حرارة +2 و +8 درجة مئوية.
- في حال اختلاف حرارة البراد عن المعايير المطلوبة، استعمل مفتاح thermostat على الشكل التالي:
 - لرفع درجة حرارة البراد، يجب اختيار thermostat أقل من 4.
 - لإنزال درجة حرارة البراد، يجب اختيار thermostat أعلى من 4.
- يجب الانتظار حتى تستقر حرارة البراد قبل وضع اللقاحات داخله.




المفاتيح المستعملة لتشغيل البراد عبر الطاقة الكهربائية



ميزان قياس حرارة البراد
(ضمن الجهة الخارجية لباب البراد)

لتشغيل البراد عبر الغاز

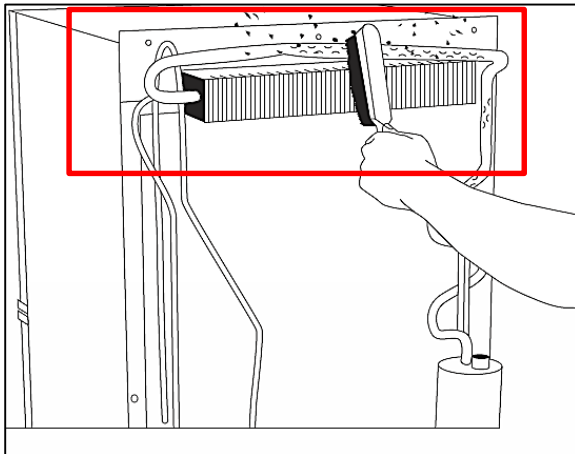
- تأكد من فتح مجرى الغاز بين عبوة الغاز و البراد.
- ضع مؤشر اختيار الطاقة [Fuel Selector] حول علامة الشعلة.
- لإشعال النار، إبقِ ضاغطاً على مفتاح السلامة و اضغط بشكل متكرر على مصدر إشعال النار.
- أنظر عبر فتحة الزجاج للتأكد من  ال النار. في حال اشتعالها، إبقِ ضاغطاً على مفتاح السلامة لمدة 15 ثانية إضافية ثم أتركه.



المفاتيح المستعملة لتشغيل البراد عبر الغاز

الصيانة الدورية للبراد

- قبل تنظيف البراد، يتم فصل البراد عن مصدر الطاقة (سواء كان المصدر الطاقة الكهربائية أو الغاز)
- قبل تنظيف البراد، يتم نقل اللقاحات إلى براد آخر أو حامل لقاحات



يجب تنظيف الجهة الخلفية للبراد عند
نهاية كل شهر

- مرد بطريقة مطابقة للمعايير
- (حرارة التبريد بين 2+ و 8+ درجة مئوية).
- يجب تنظيف البراد من الداخل دورياً عند نهاية كل شهر. يتم تنظيفه بالماء و الصابون ثم تنشيفه جيداً قبل إعادة استعماله لحفظ اللقاحات.
- يجب تنظيف وحدة التبريد من الوجه الخلفي للبراد باستعمال فرشاة ناشفة لإزالة الغبار عنها.
- يجب التأكد يومياً من حسن إغلاق باب براد اللقاحات.
- في حال وجدت مشكلة بإغلاق باب البراد، من الضروري معالجتها بسرعة.
- يجب الكشف بشكل مستمر على جودة تبريد اللقاحات خلال وجود الخلل في البراد.
- يجب التأكد من خلو البراد من الرطوبة من الداخل
- للمحافظة على جودة تبريد اللقاحات.
- يجب التأكد من استبدال عبوة الغاز قبل فراغها و صيانتها دورياً كل شهر.